



---

# Program Rozwoju Obszarów Wiejskich na lata 2014-2020

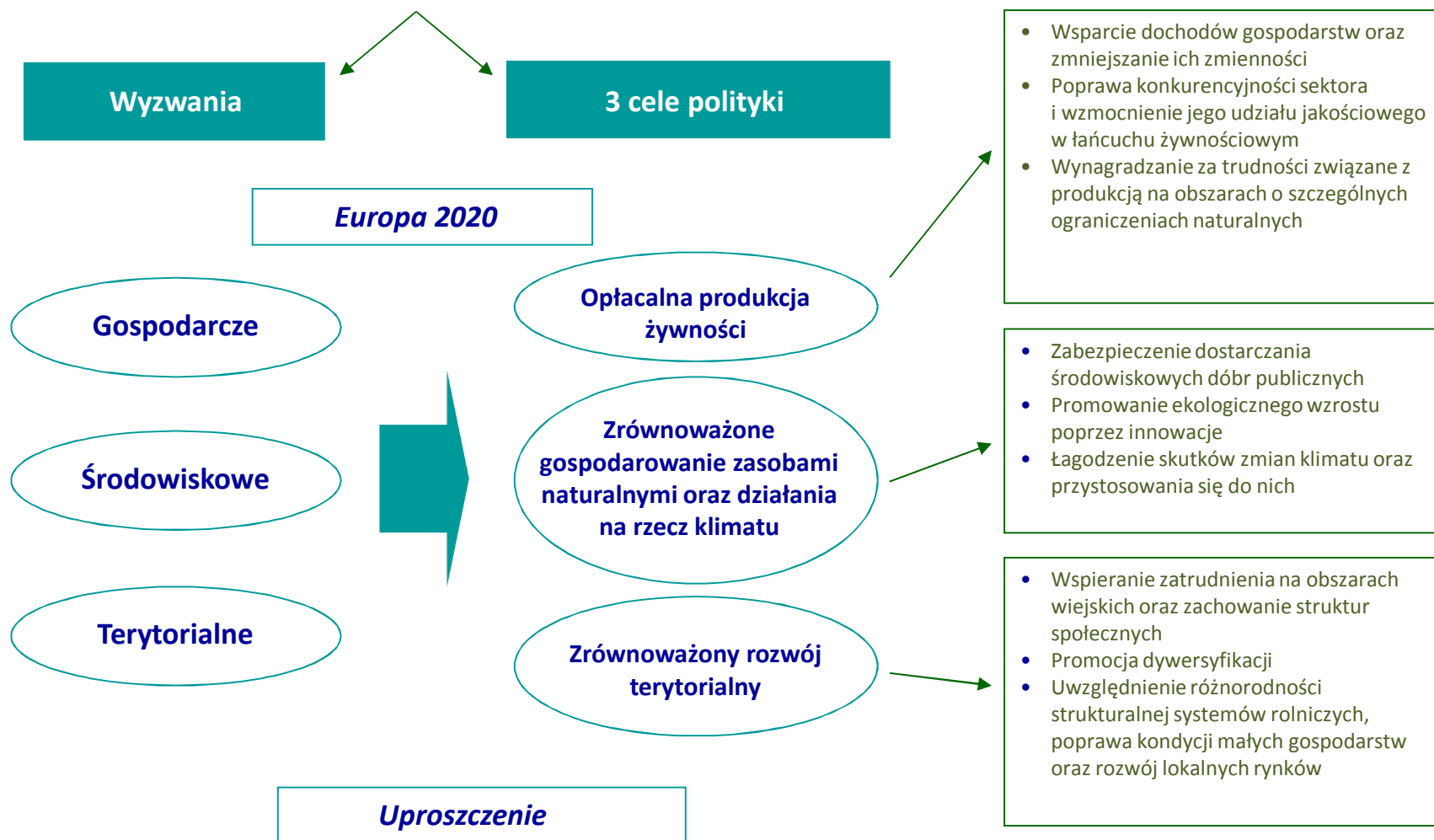
Departament Rozwoju Obszarów Wiejskich

Przasnysz, 18 maja 2015 r.

**Ministerstwo Rolnictwa i Rozwoju Wsi**



## Komunikat Komisji Europejskiej „WPR do 2020 r.”





# Powiązanie WPR z Polityką Spójności

## Strategia Europa 2020

Definiuje główne cele do osiągnięcia przez UE

## Wspólne Ramy Strategiczne (WRS)

obejmuje EFRROW, EFRR, EFS, Fundusz Spójności i EFMR („fundusze WRS”) i odzwierciedla strategię EU2020 poprzez wspólne cele tematyczne realizowane przez poszczególne fundusze

Strategia Zrównoważonego Rozwoju Wsi, Rolnictwa i Rybactwa na lata 2012 - 2020

## Umowa Partnerska (21 maja 2014 r.)

dokument krajowy określający planowaną alokację środków na realizację celów EU2020

Polityka rozwoju obszarów  
wiejskich: EFRROW

Pozostałe fundusze WRS  
(EFRR, EFS, FS, EFMR)

**Program Rozwoju Obszarów Wiejskich**

**Ministerstwo Rolnictwa i Rozwoju Wsi**



# Priorytety polityki rozwoju obszarów wiejskich realizowane przez PROW 2014 - 2020

1. TRANSFER WIEDZY  
I INNOWACJE

(a) Zwiększanie innowacyjności i bazy wiedzy na obszarach wiejskich  
(b) Wzmacnianie powiązań między rolnictwem i leśnictwem a badaniami i innowacją  
(c) Promowanie uczenia się przez całe życie oraz szkolenia zawodowego w sektorach rolnym i leśnym

2. KONKURENCYJNOŚĆ  
ROLNICTWA  
I ŻYWOTNOŚĆ GOSPODARSTW

(a) Ułatwianie restrukturyzacji gospodarstw stojących przed problemami strukturalnymi, a szczególnie gospodarstw rolnych o niskim poziomie uczestnictwa w rynku, prowadzących działalność o charakterze rynkowym w określonych sektorach i gospodarstw wymagających zróżnicowania produkcji rolnej m.in. Scalenia gruntów.  
(b) Ułatwianie wymiany pokoleń w sektorze rolnym

3. ŁAŃCUCH ŻYWNOŚCIOWY  
I ZARZĄDZANIE RYZYKIEM

(a) Lepsze zintegrowanie głównych producentów z łańcuchem żywnościowym poprzez systemy jakości, promocję na rynkach lokalnych i krótkie cykle dostaw, grupy producentów, organizacje międzybranżowe  
(b) wspieranie zarządzania ryzykiem w gospodarstwach rolnych

4. ODTWARZANIE,  
CHRONIENIE  
I WZMACNIANIE  
EKOSYSTEMÓW

(a) Odtwarzanie i zachowanie bioróżnorodności, w tym na obszarach Natura 2000, oraz rolnictwa o wysokiej wartości przyrodniczej i stanu europejskich krajobrazów  
(b) Poprawa gospodarki wodnej  
(c) Poprawa gospodarowania glebą

5. EFEKTYWNE  
GOSPODAROWANIE ZASOBAMI  
I PRZECHODZENIA NA  
GOSPODARKE  
NISKOEMISYJNĄ

(f) Poprawa efektywności korzystania z zasobów wodnych  
(b) **Poprawa efektywności korzystania z energii w rolnictwie i przetwórstwie spożywczym**  
(c) Ułatwianie dostaw i wykorzystywania odnawialnych źródeł energii, produktów ubocznych, odpadów, pozostałości i innych surowców nieżywnościowych dla celów biogospodarki  
(d) Redukcja emisji podtlenku azotu i metanu z rolnictwa  
(e) Promowanie pochłaniania dwutlenku węgla w rolnictwie i leśnictwie

6. WŁĄCZENIE SPOŁECZNE,  
REDUKCJA UBÓSTWA  
I PROMOWANIE ROZWOJU  
GOSPODARCZEGO NA  
OBSZARACH WIEJSKICH

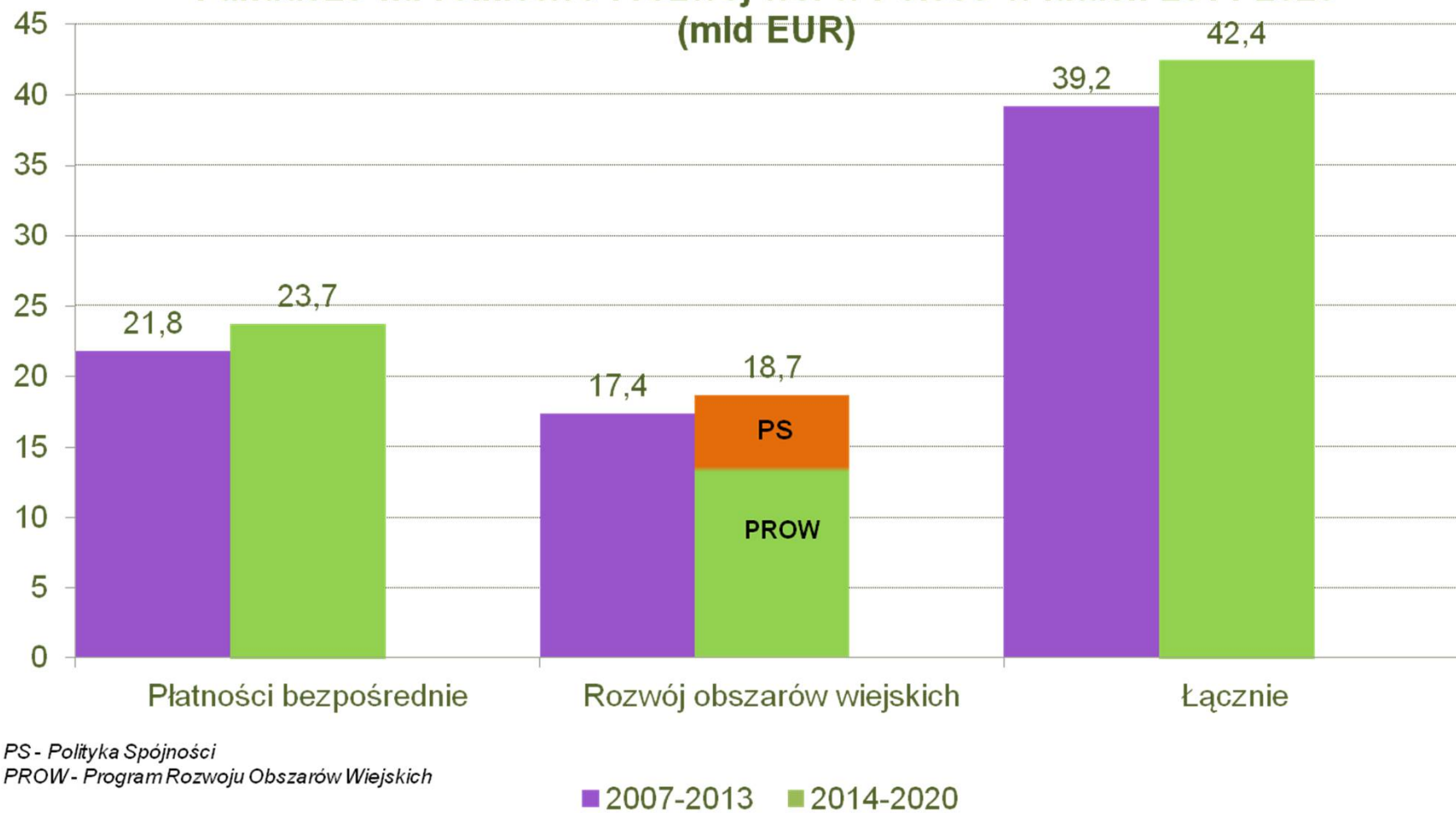
(a) **Ułatwianie różnicowania działalności, zakładania małych przedsiębiorstw i tworzenia miejsc pracy**  
(b) **Wspieranie lokalnego rozwoju na obszarach wiejskich m.in. Podstawowe usługi i odnowa wsi na obszarach wiejskich oraz Leader.**

**Innowacje, Zmiany Klimatu i Środowisko jako cele przekrojowe**

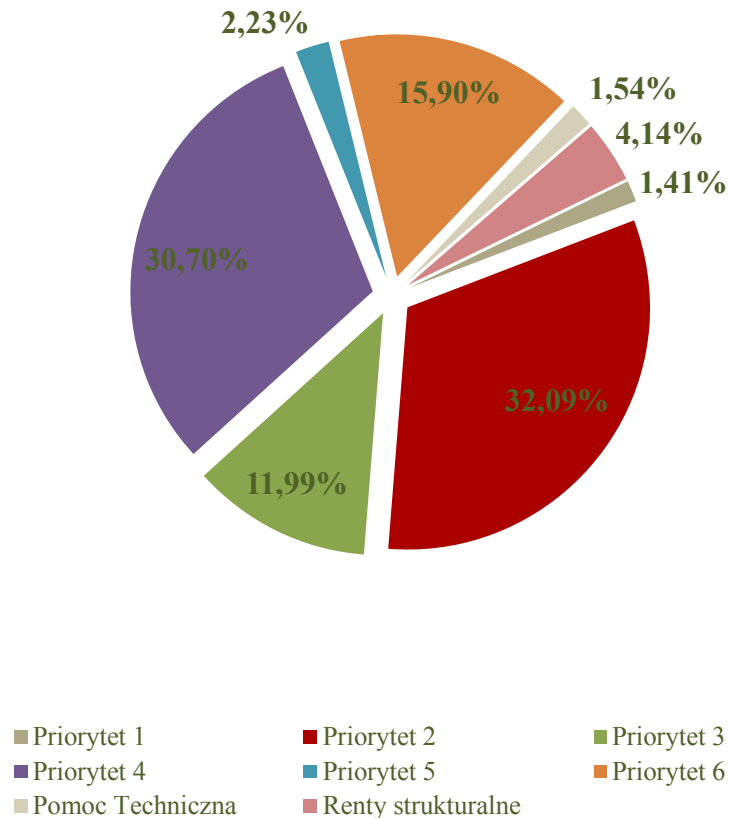


# Budżet WPR 2014 – 2020 [mld euro]

Fundusze na rolnictwo i rozwój wsi w Polsce w latach 2014-2020  
(mld EUR)



# PROW 2014-2020



- Łączny budżet ponad 13 mld euro
- 15 działań i 35 poddziałań
- 19 podmiotów wdrażających
- Prawie 1,7 mld euro na inwestycje z zakresu rozwoju przedsiębiorczości na obszarach wiejskich
- Łącznie około miliona beneficjentów
- Komplementarność z innymi działaniami Programu i programami Polityki Spójności



## Działania i poddziałania PROW 2014-2020 wspierające rozwój przedsiębiorczości na obszarach wiejskich

### ***Premie na rozpoczęcie działalności pozarolniczej – budżet prawie 414 mln euro***

**Zakres wsparcia:** Pomoc przyznaje się w związku z rozpoczynaniem prowadzenia działalności pozarolniczej.

**Beneficjenci:** osoby fizyczne

**Rodzaj wsparcia:**

Premia w wysokości 100 000 zł wypłacana w ratach:



## Działania i poddziałania PROW 2014-2020 wspierające rozwój przedsiębiorczości na obszarach wiejskich cd.

- **Rozwój usług rolniczych – budżet prawie 65 mln euro**

**Zakres wsparcia:** Wsparcie dotyczy inwestycji dotyczących rozwoju działalności polegającej na świadczeniu usług rolniczych.

**Beneficjenci:** Osoba fizyczna, osoba prawna, jednostka organizacyjna nieposiadająca osobowości prawnej, prowadząca działalność gospodarczą w zakresie usług rolniczych jako mikro- lub małe przedsiębiorstwo przez co najmniej **dwa lata** przed złożeniem wniosku o przyznanie pomocy.

**Kwoty i stawki pomocy:**

Maksymalnie **50% kosztów kwalifikowalnych.**

Maksymalnie **500 000 zł.**





## Działania i poddziałania PROW 2014-2020 wspierające rozwój przedsiębiorczości na obszarach wiejskich cd.

### ***Przetwórstwo i marketing produktów rolnych – budżet ponad 693 mln euro***

**Zakres wsparcia:** Pomoc jest udzielana na materialne lub niematerialne inwestycje dotyczące przetwarzania i wprowadzania do obrotu na poziomie handlu hurtowego produktów rolnych (tj. produktów wymienionych w Załączniku nr 1 do TFUE z wyłączeniem produktów rybnych).

**Beneficjenci:**

- Osoba fizyczna, osoba prawna lub jednostka organizacyjna nieposiadająca osobowości prawnej, która: posiada zarejestrowaną działalność w zakresie przetwórstwa lub wprowadzania do obrotu produktów rolnych, działa jako przedsiębiorca wykonujący działalność **jako mikro, małe lub średnie przedsiębiorstwo** – do 250 osób i 50 mln euro rocznego obrotu.
- Rolnik, domownik, małżonek rolnika podlegający ubezpieczeniu społecznemu rolników z mocy ustawy w pełnym zakresie – dotyczy podmiotów składających wnioski **w naborze tematycznym** dotyczącym wsparcia rozpoczynania działalności gospodarczej w zakresie przetwórstwa produktów rolnych.

Maksymalna wysokość pomocy dla beneficjenta wynosi **3 mln zł.**

Maksymalna wysokość pomocy dla grup producentów rolnych lub zrzeszeń organizacji producentów, wynosi **15 mln zł.**

Maksymalna wysokość pomocy dla rolnika wynosi **300 tys. zł.**



## Działania i poddziałania PROW 2014-2020 wspierające rozwój przedsiębiorczości na obszarach wiejskich cd.

### **Działanie LEADER, poddziałanie Wsparcie na wdrażanie operacji w ramach LSR – całkowity budżet działania ok. 735 mln euro**

- Wsparcie w ramach tego poddziałania musi spełniać cele szczegółowe dla działania oraz cele określone w LSR. Pomoc ma formę refundacji lub płatności zryczałtowanej w zależności od rodzaju operacji. W przypadku operacji polegających na rozpoczęciu prowadzenia działalności gospodarczej pomoc ma formę płatności zryczałtowanej (premi).  
**Beneficjenci:** Osoby fizyczne, osoby prawne, w tym m.in. kółka rolnicze, JST z wyłączeniem województw, ich związki bądź ich jednostki organizacyjne, organizacje pozarządowe, spółdzielnie, kościoły, związki wyznaniowe, jednostki organizacyjne nieposiadające osobowości prawnej, którym ustawy przyznają zdolność prawną.



## Działania i poddziałania PROW 2014-2020 wspierające rozwój przedsiębiorczości na obszarach wiejskich cd.

Beneficjenci inni niż jednostki sektora finansów publicznych oraz LGD – **do 300 tys. zł.**

Grantobiorcy – **do 100 tys. zł.**

Limit pomocy na utworzenie inkubatora przetwórstwa lokalnego - **500 tys. zł.**

Limit na operację z zakresu rozpoczęcia działalności gospodarczej – **100 tys. zł.**

Limit na operację własną – **50 tys. zł.**



Dziękuję za uwagę